

Montageanleitung: Wechselrichtergestell
Herausgeber: Brandt Liftbau & Vertriebs GmbH

1. Vorbereitung & Werkzeug

Das Besondere: Für den gesamten Aufbau benötigen Sie **nur ein einziges Werkzeug** (Innensechskantschlüssel).



Werkzeug und Schraubenset

Sicherheitshinweise:

- **Teamarbeit:** Die Montage sollte aus Sicherheits- und Handhabungsgründen von **zwei Personen** durchgeführt werden.
- **Einsatzort:** Zulässig für Dächer bis max. **18m Höhe** (Windlastzone 2).
- **Untergrund:** Prüfen Sie, ob der Unterboden rutschhemmend ausgelegt ist und sorgen Sie für ausreichende Ballastierung (Platten).
- **Statik:** Die Eignung und Dachlast muss im Einzelfall durch einen Fachplaner geprüft werden.

Lieferumfang:

- 2x Seitenteil
- 4x L-Winkel
- 2x Haube
- Schraubenset inkl. U-Scheiben und Federringen

2. Montage des Grundrahmens

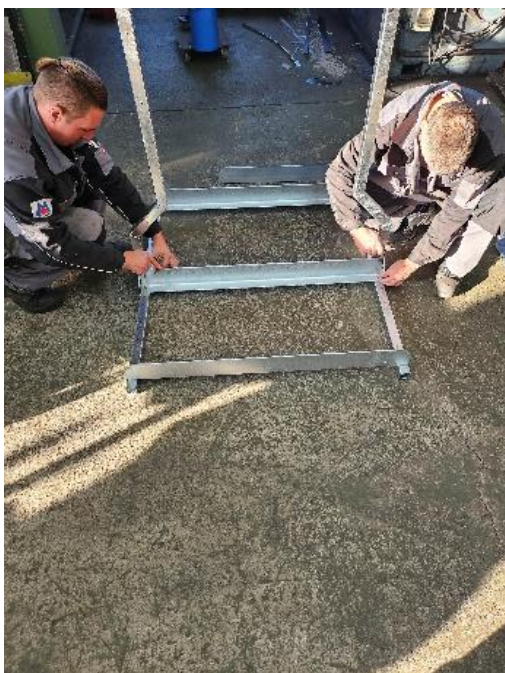
Schritt 1: Seitenteile verbinden Legen Sie die Seitenteile und die L-Winkel bereit. Verbinden Sie jeweils ein Seitenteil mit einem Winkel.

Wichtig: Ziehen Sie die Schrauben in diesem Schritt nur **handfest** an! Das Gestell muss noch beweglich bleiben, um Spannungen zu vermeiden.



L-Winkel ansetzen und handfest verschrauben

Schritt 2: Rahmen schließen Verschrauben Sie nun die gegenüberliegende Seite, um den Grundrahmen zu bilden. Auch hier gilt: Schrauben vorerst nur **handfest** anziehen.

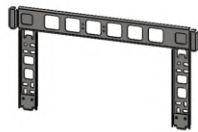


Der vormontierte Grundrahmen

3. Montage der Haube

Schritt 3: Aufhängung montieren. Bevor Sie die Haube auf das Gestell setzen, müssen die Montagehalterungen für den Wechselrichter an der Haube befestigt werden.

Montieren Sie die passende Aufhängung an den vorgesehenen Bohrungen der Haube.



Wichtig: Diese Halterungen gehören nicht zum Zubehör des Gestells, sondern sind im Lieferumfang Ihres Wechselrichters enthalten.

Haube aufsetzen Heben Sie die Haube (ggf. mit bereits montiertem Wechselrichter) gemeinsam auf das Gestell. Achten Sie auf die richtige Reihenfolge beim Verschrauben:

1. Befestigen Sie zuerst die **seitlichen Ausleger** ("Ohren").
2. Setzen Sie danach die **vorderen Schrauben** an.



Die Haube wird zu zweit aufgesetzt



Wichtig – Zuerst die seitliche Verschraubung ansetzen

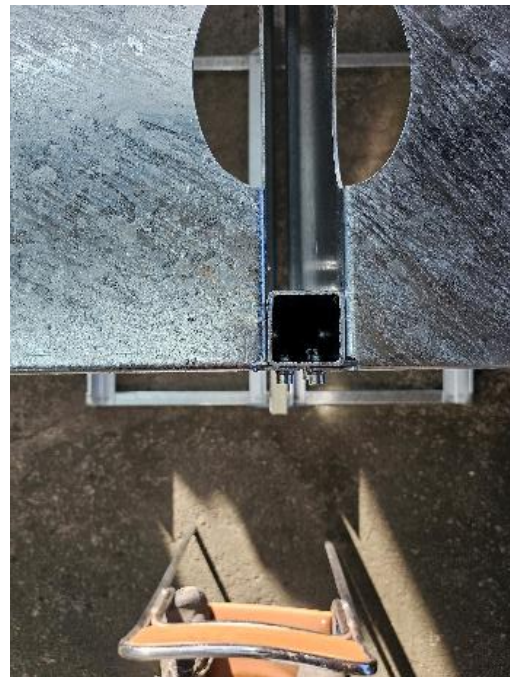
4. Hinweis zur Passform (Toleranzen)

Sie werden eventuell bemerken, dass die Bleche leicht unter Spannung stehen oder ein Spalt sichtbar ist. Auch die Schraubenlöcher liegen oft nicht sofort exakt übereinander (siehe Bilder unten).

- **Kein Grund zur Sorge:** Dieser Verzug entsteht durch das Feuerverzinken des Feinblechs und ist konstruktiv einkalkuliert.
- **Die Lösung:** Alle Schraubenlöcher haben ausreichend Spiel. Setzen Sie **alle** Schrauben erst locker an.



Konstruktionsbedingter Spalt vor dem Festziehen



Draufsicht – Die Löcher fluchten erst beim Festziehen

5. Fertigstellung

Schritt 4: Festziehen Erst wenn alle Schrauben angesetzt sind, ziehen Sie diese mit dem Werkzeug fest an.

- Durch das Festziehen ziehen sich die Bleche automatisch gerade und der Spalt schließt sich.
- Verwenden Sie für jede Schraube zwingend eine **Unterlegscheibe** und einen **Federring**.



Detail der korrekt festgezogenen Verschraubung



Das fertig montierte Wechselrichtergestell



Haben Sie Fragen?

Ihr Team der **Brandt Liftbau & Vertriebs GmbH** steht Ihnen jederzeit zur Verfügung.

Tel: 05021 9229872 **E-Mail:** werkstatt@brandt-liftbau-vertrieb.de